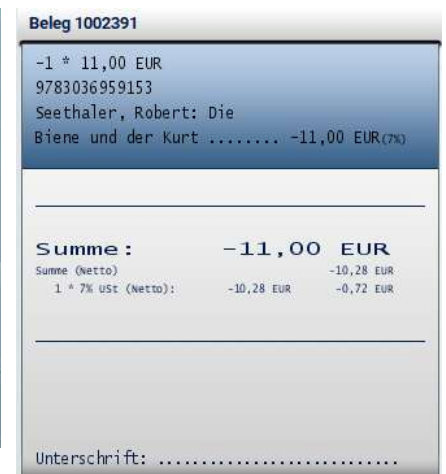


## Artikelrücknahmen

- Rücknahmen führen Sie direkt in der Kasse in Funktionsebene 2 durch mit zwei verschiedenen Rücknahmemöglichkeiten.
- Rückgabe mit Kassenbeleg: Sie scannen den Beleg und tragen dann zurückgegebene Artikel als Menge ein.
- Rücknahme ohne Kassenbeleg: Sie erfassen die Rückgabeartikel durch Scannen oder manuelle Eingabe.
- Abschließend beenden Sie den Vorgang durch Weiterverkauf oder Rückzahlung des Kaufpreises (abhängig vom Verfahren in Ihrer Buchhandlung).

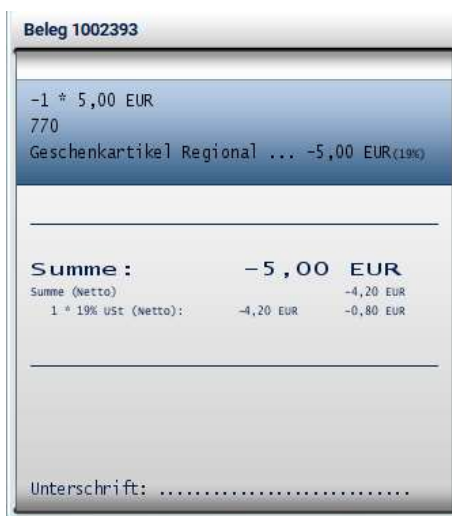
## Rückgabe mit Beleg

- Sie rufen Rückgabe mit Beleg auf und scannen den Beleg oder geben die Belegnummer manuell ein.
- Tragen Sie die Rückgabemenge ein und tippen abschließend auf Rückware.
- Der Rücknahmebeleg wird angezeigt.
- Beenden Sie die Rücknahme mit Tippen auf Total und wählen die Zahlart für die Rücknahme aus.
- Rücknahme und Auszahlung können Sie sich auf dem Beleg bestätigen lassen.



## Rückgabe ohne Beleg

- Wenn Ihr Kunde keinen Kassenbeleg zur Verfügung hat, können Sie eine Rücknahme ohne Beleg durchführen.
- Scannen oder erfassen Sie manuell die Rücknahmeartikel.
- Wechseln Sie in Funktionsebene 2 und rufen Sie Rückgabe ohne Beleg auf.
- Ein Rücknahmebeleg mit den zurückzunehmenden Artikeln wird angezeigt.
- Beenden Sie die Rücknahme mit Tippen auf Total und wählen die Zahlart für die Rücknahme aus.
- Rücknahme und Auszahlung können Sie sich auf dem Beleg bestätigen lassen.



- Mit der Rücknahmefunktion sind auch Umtäusche möglich.
- Wenn Ihr Kunde Artikel zurückgibt und gleichzeitig neue Artikel kaufen möchte:
  - nehmen Sie zuerst die Artikel zurück – mit oder ohne Kassenbeleg
  - danach erfassen Sie die neuen Artikel
- Schließen Sie den Vorgang mit Total ab
- Wählen Sie die gewünschte Zahlart.

